

MANICA FLEX

ГЕРМЕТИЗИРУЮЩАЯ МУФТА ДЛЯ ТРУБ И КАБЕЛЕЙ



ПОЛНЫЙ АССОРТИМЕНТ

Имеются различные модификации для уплотнения соединений в самых разных ситуациях. Поставляется в модификациях из термосвариваемого TPU или EPDM.

ГЕРМЕТИЧНАЯ

Обеспечивает водо- и воздухопроницаемость кабелей и проходных элементов.

СТРУКТУРА

MANICA FLEX - EPDM



1 Плотный экструдированный EPDM


MANICA FLEX - TPU




1 TPU

АРТИКУЛЫ И РАЗМЕРЫ

MANICA FLEX - EPDM

| APT. N° | B [мм] | s [мм] | L [м] | B [in] | s [mil] | L [ft] |  |
|-------------|-----------|-----------|----------|-----------|------------|-----------|---|
| MANFEPDM100 | 100 | 1,5 | 10 | 3.9 | 59 | 33 | 1 |
| MANFEPDM150 | 150 | 1,5 | 10 | 5.9 | 59 | 33 | 1 |

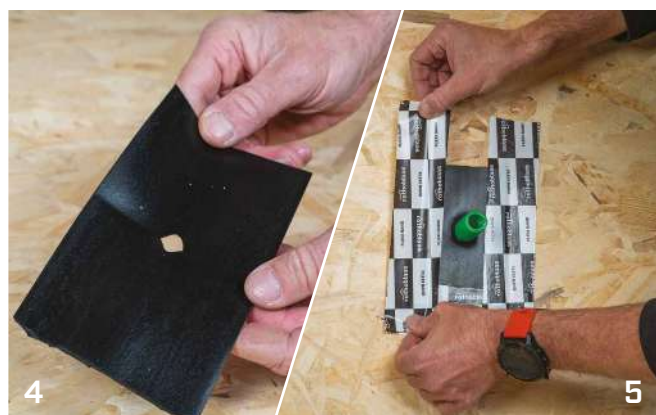
MANICA FLEX - TPU

| APT. N° | B [мм] | s [мм] | H [мм] | B [in] | s [mil] | H [in] |  |
|------------|-----------|-----------|-----------|-----------|------------|-----------|---|
| MANFTPU300 | 300 | 0,4 | 300 | 11.8 | 16 | 11.8 | 10 |
| MANFTPU430 | 430 | 0,4 | 430 | 16.9 | 16 | 16.9 | 10 |

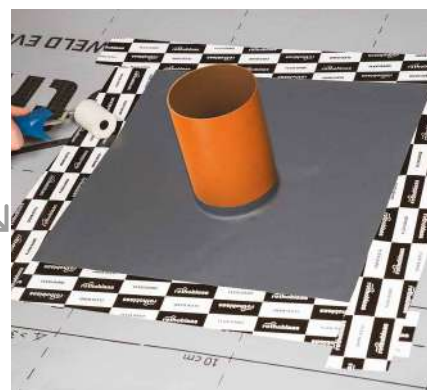
Классификация отходов (2014/955/EC): 17 02 03.

ПОРЯДОК МОНТАЖА

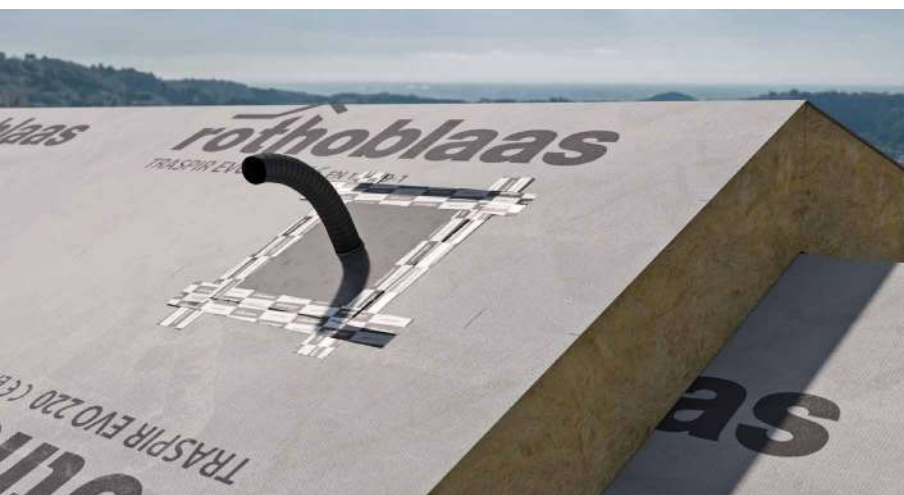
MANICA FLEX - EPDM: ЗАДЕЛКА ПРОХОДОВ КАБЕЛЕЙ И ГОФРОТРУБ



MANICA FLEX - TPU: ЗАДЕЛКА ПРОХОДНОЙ ТРУБЫ



ROLLER, WELD LIQUID, CUTTER, HOT GUN



БЫСТРАЯ УСТАНОВКА

Оба варианта быстро и просто заделываются лентами Rothoblaas и могут быть легко изменены после. Модификация из TPU может приклеиваться термическим или химическим способом.

SMART

Версия EPDM выпускается в удобных рулонах, что позволяет легко отрезать изделие нужной величины без необходимости заказывать варианты разных размеров. Кроме того, одним листом материала, прорезая его в разных местах в зависимости от потребностей, можно заделывать сразу несколько проходных элементов.